

Manual do Leitor PTG10

Esse leitor é para ser usado conectado à uma controladora através de interfaces **Wiegand** ou **Abatrack**. Possui dois modos de operação:

- 1) **MODO NORMAL (Fio Laranja NC):** Para esse modo de operação o **PTG10** é usado conectado a uma controladora através das interfaces **Wiegand** ou **Abatrack**. Ao colocar-se o tag passivo UHF dentro do seu limite de leitura, o tag é lido e seu conteúdo é enviado através de suas interfaces.
- 2) **MODO ENTRADA/SAÍDA COMPARTILHADAS (Fio Laranja em GND):** Para esse modo de operação o **PTG10** necessita estar controlado pelo módulo **CTB-W**. Nesse caso ele é conectado à uma controladora através das interfaces **Wiegand**. Ao se colocar o tag dentro do seu limite de leitura, o tag é lido e seu conteúdo é enviado através de suas interfaces para o módulo **CTB-W** e deste para a controladora. Ele foi desenvolvido para ser utilizado em projetos que compartilham da mesma passagem de entrada e saída e dessa forma evitar a leitura nos dois leitores e o duplo registro.



1) Especificações:

- Compatível com Tags Passivos **RF01**
- Frequência de Operação de 902-928 MHz
- Antena interna com alcance de até 4,0 m (típica de 3,5 m) com tag RF01
- Possui interfaces Wiegand, Abatrack e RS232 (Opcional)
- Tensão de Alimentação (fonte inclusa): 13,8 Vdc, 2 A
- Dimensões: 255 x 255 x 32 mm
- Temperatura comercial

2) Conexões: Cabo Preto (fio Vermelho e Preto + Cabo Bege de 12 vias)

2.a) Cabo Preto (fio Vermelho e Preto)

Fio	Função	Conector DB15
Vermelho	VCC 13,8 Vcc / 2 A	Pino 1
Preto	GND	Pino 15 e 14

2.b) Cabo Preto (Cabo Bege de 12 vias)

Fio	Função	Conector DB15
Vermelho	SE	Pino 13
Preto	GND	Pino 15 e 14
Branco	WIEG - D1	Pino 9
Verde	WIEG - D0	Pino 8
Cinza	NC	Pino 5
Amarelo	TX – RS232 (Opcional)	Pino 4
Laranja	CS (Ligar a GND p/ usar com CTBW, aberto sem CTBW)	Pino 10
Vermelho/ Branco*	ABA-DATA	Pino 11
Marrom/ Branco*	ABA-CLOCK	Pino 12
Azul	B0 Config.	Pino 3
Marrom	B1 Config.	Pino 3
Roxo	B2 Config.	Pino 3

*Obs.: Fio Vermelho/Branco = Fio Vermelho com listra branca.

Fio Marrom/Branco = Fio Marrom com listra branca.

Para uso com a CTBW o fio Laranja deve ser aterrado antes de ligar o PTG10.

2.b) Configuração das interfaces de saída

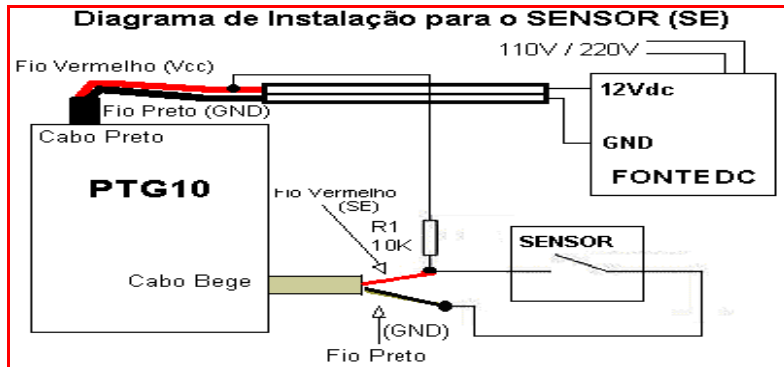
Roxo	Marrom	Azul	Interface	Saída Wiegand	Saída Abatrack	Saída RS232 - OPCIONAL
GND	GND	GND	Wieg. 26	30A36C	00000003187564	000030A36C
GND	GND	NC	Wieg. 26	ABCDEF	00000011259375	0000ABCDEF
GND	NC	GND	Wieg. 26	123456	00000001193046	0000123456
GND	NC	NC	Wieg. 98	004030201234567890ABCDEF	-	004030201234567890ABCDEF
NC	GND	GND	Wieg. 34	12345678	00000305419896	0012345678
NC	GND	NC	Wieg. 66	6CA3300000403020	-	000000006CA3300000403020
NC	NC	GND	Wieg. 34	90ABCDEF	00002427178479	0090ABCDEF
NC	NC	NC	Wieg. 66	1234567890ABCDEF	-	000000001234567890ABCDEF

*Obs.: Fio Azul = B0, fio Marrom = B1, Fio Roxo = B2. Os fios estão normalmente em "1", para colocá-los em "0" é só ligá-los ao fio preto do cabo Bege. Assim a configuração "000" (Wiegand 26) significa que os fios Azul, Marrom e Roxo estão ligado ao fio Preto.

A configuração "111" (Wiegand 66) significa que esse fios não estão ligados a nada.

Exemplo se saídas para o Tag 6C A3 30 00 00 40 30 20 12 34 56 78 90 AB CD EF

2.c) Ligação do sensor na entrada SE (fio Verm.) do Cabo Bege (uso opcional, s/ CTBW)



A leitura somente será realizada se a porta de entrada SE estiver em 0. Este recurso existe para que se utilize um sensor de presença na entrada SE e para que a leitura só seja realizada quando este sensor estiver indicando presença do veículo. A figura abaixo mostra como deve ser feita a ligação do sensor. Observe que a porta deve ser polarizada e que o sensor deve aterrã-la quando houver veículo presente.

3) Requisitos para instalação de Tag Passivo

3.a) Controladora do Portão/cancela:

- Programada para aceitar somente comando de abertura.
- Programada para fechamento automático (temporizador e antiesmagamento).

3.b) Infra-estrutura:

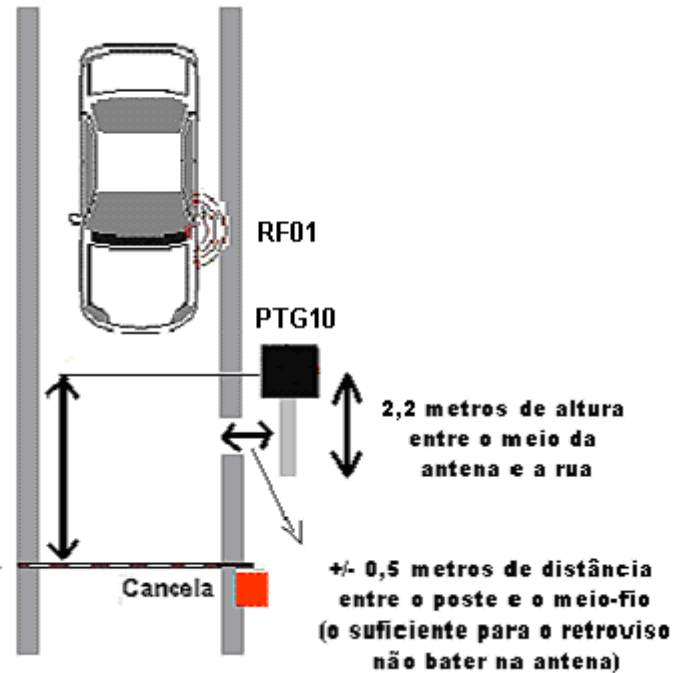
- Alimentação AC 110V ou 220V para o PTG10 (fonte inclusa).
- Cabo blindado de 3 vias para enviar número do tag do PTG10 à controladora
- Poste ou suporte perto do portão/cancela de 1 a 2 pol. para fixar PTG10, conforme mostrado na documentação.

4) Instalação Física

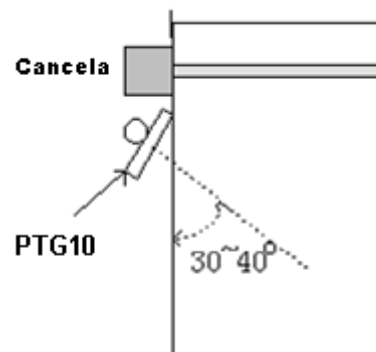
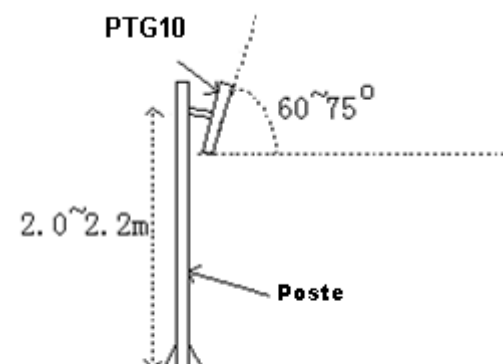
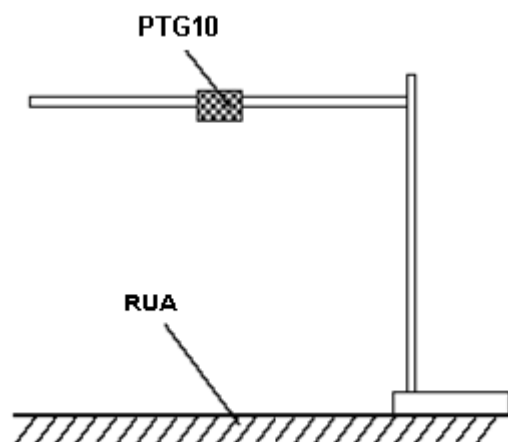
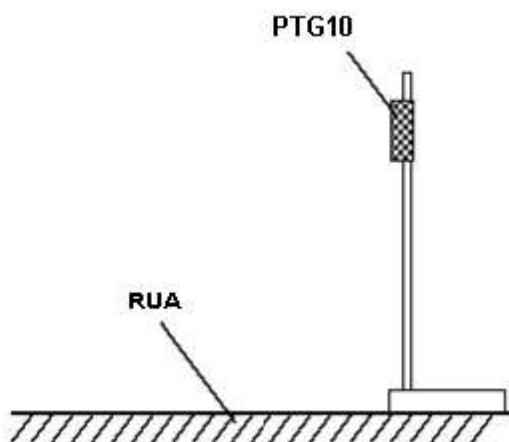
4.a) Instalação lateral



3 metros de distância entre a antena e a cancela



4.b) Fixação do Leitor no poste



4.c) Fixação do Leitor na Parede



O centro da antena deve ficar a cerca de 2,20 metros de altura.

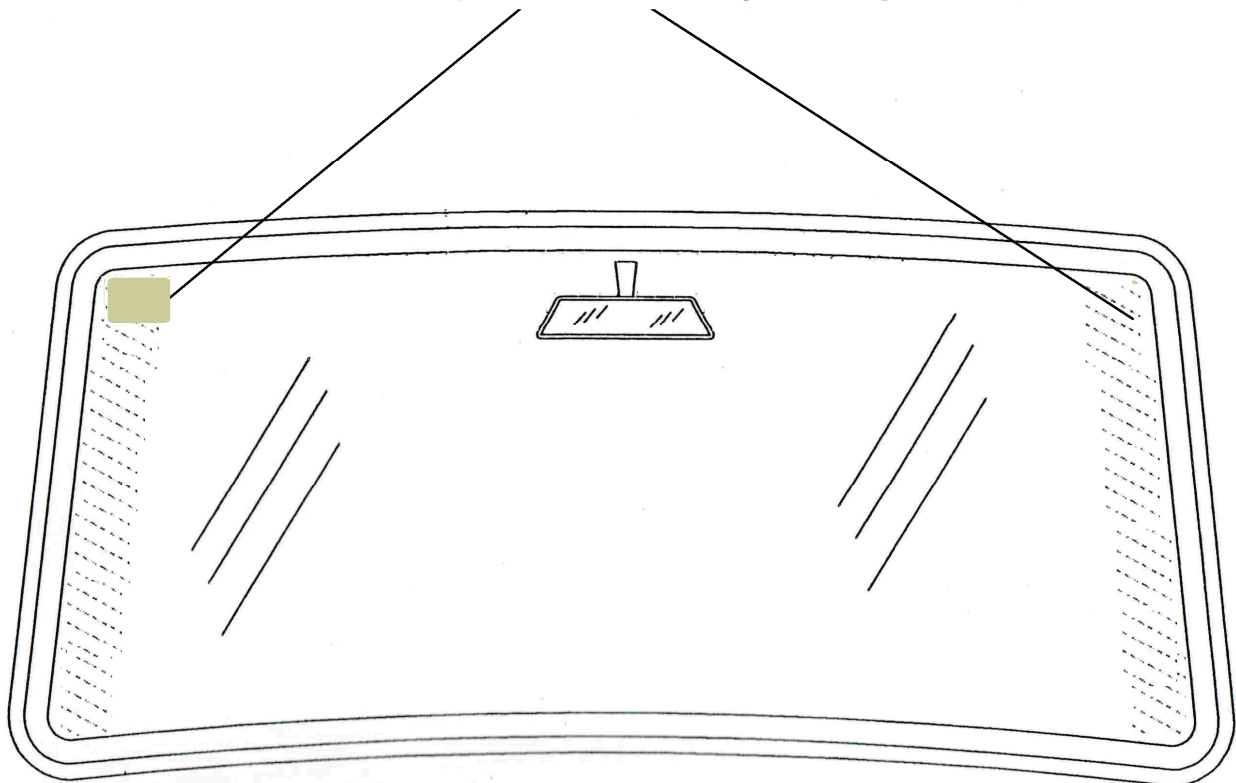
Utilizar um suporte comum de 1 a 2 polegadas. O suporte não acompanha o leitor.

As braçadeiras acompanham o leitor.



4.c) Fixação do Tag no Pára-brisa do carro

Locais preferenciais de fixação do Tag

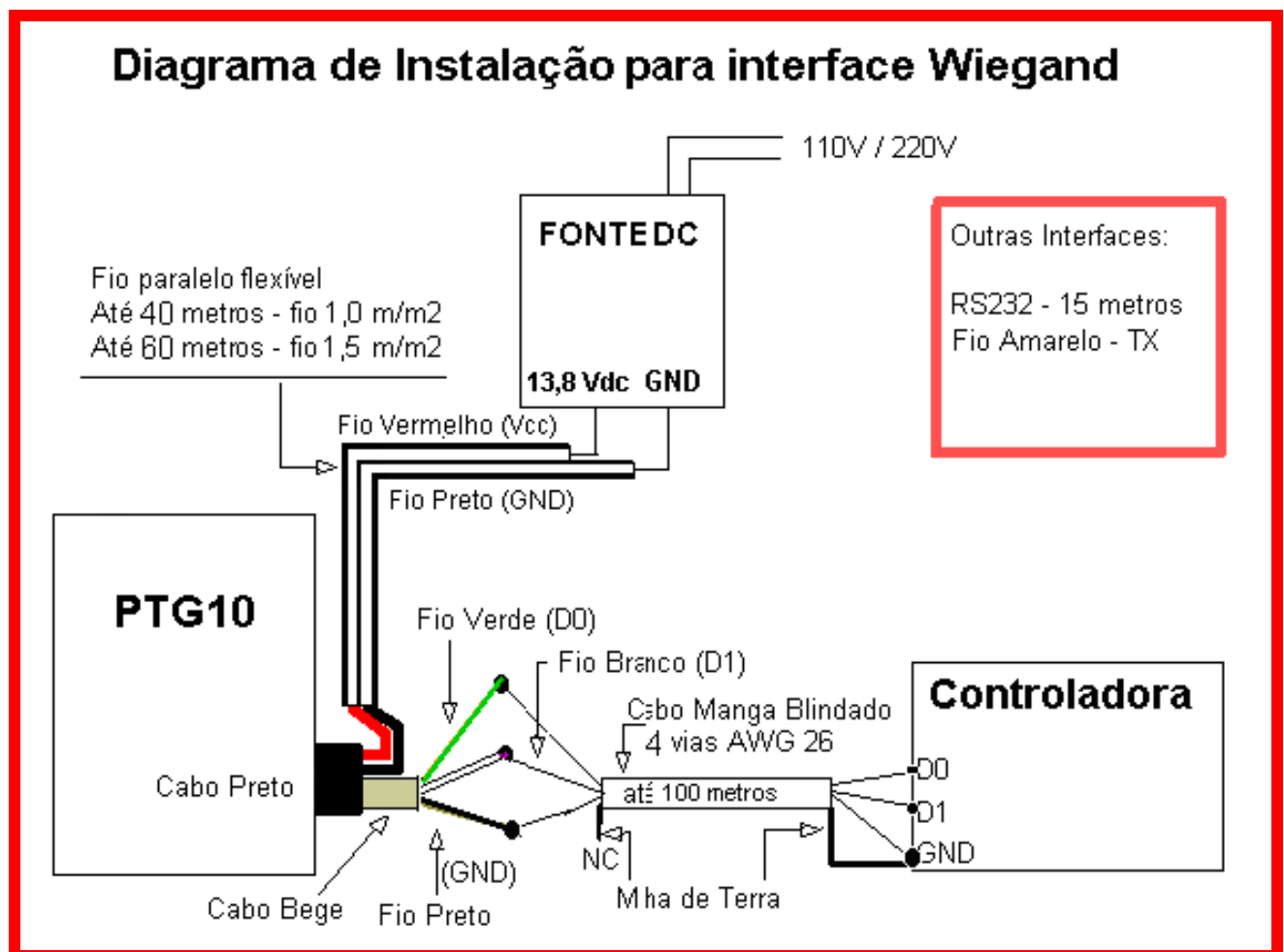


Obs.: Os tags são fixados internamente no pára-brisa. Normalmente os melhores resultados são obtidos se o Tag RF01 for fixado do mesmo lado que o Leitor PTG10. Consulte-nos sempre que houver dúvidas.

5) Instalação Elétrica

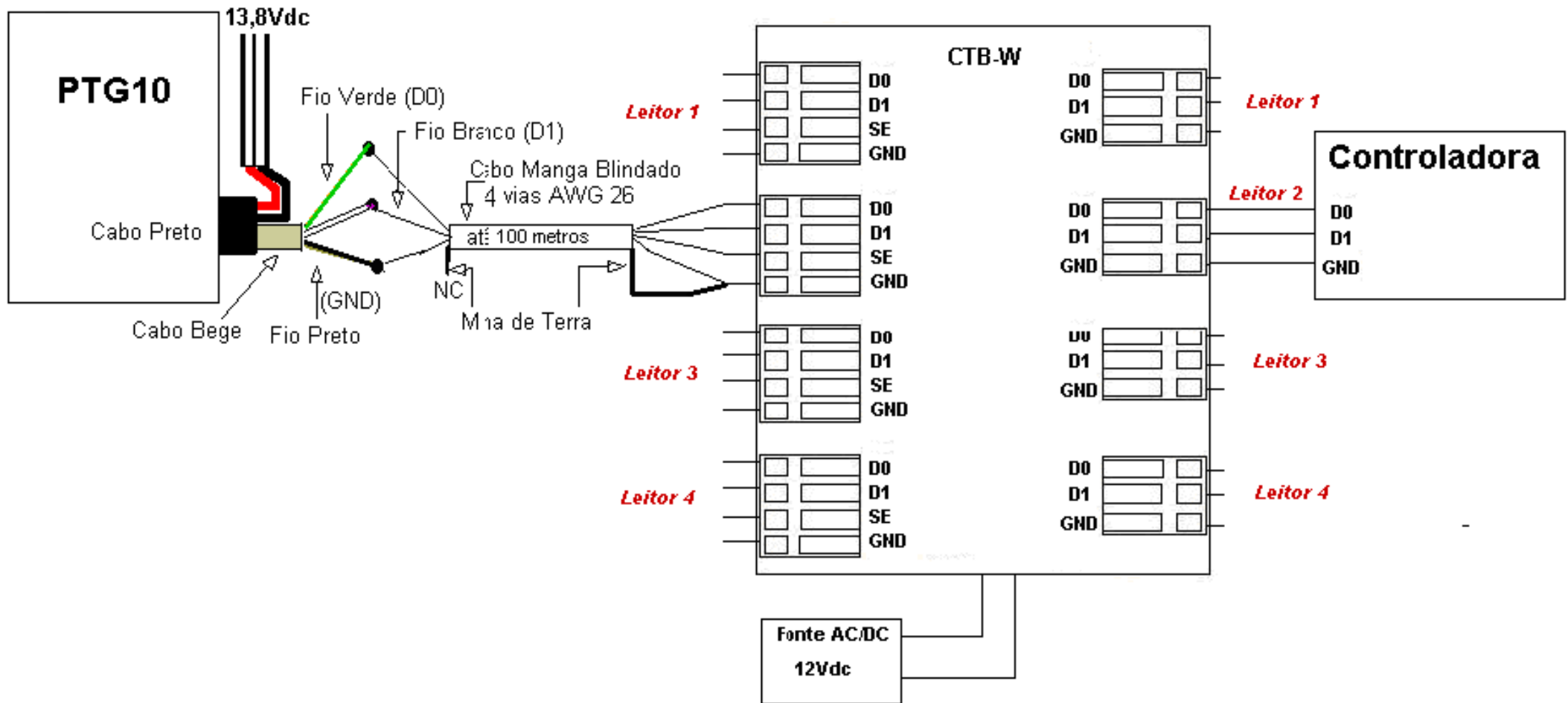
Recomendações importantes:

- **Nunca passar o cabo de sinais junto com o de energia;**
- **Utilizar sempre cabo Manga (blindado) para sinal.**
- **No caso de locais em aclave ou declive, o leitor pode ter de ficar inclinado de maneira a ficar paralelo ao pára-brisa do carro.**



MODO ENTRADA/SAÍDA COMPARTILHADAS

Diagrama de instalação para interface Wiegand



***Obs.: Fio Vermelho/Branco = Fio Vermelho com listra branca. Fio Marrom/Branco = Fio Marrom com listra branca. Especificações sujeitas a alterações sem aviso prévio.**