

Leitor RF-Premier

O leitor, para cartões 13.56MHz, ISO 14443A, RF-Premier é destinado aos Integradores de Controle de Acesso, para sistemas de alta segurança.

De fácil uso, ele é compatível com a grande maioria das controladoras do mercado.

Esse leitor deve ser programado para acessar dados gravados em setor e bloco dos cartões 13.56MHz, ISO 14443A, através de password, e os converte em saída Abatrack, Weigand ou Código de Barras, tudo isso de modo personalizado através da escolha do cliente.

O leitor RF-Premier veio substituir o RF-Premium, para as funções descritas acima. Para leitura de Id-code de fábrica deve-se utilizar o modelo RF-Easy. Para gravação de cartões deve-se utilizar o modelo RF-Classic2.

Possui circuito eletrônico encapsulado podendo ser utilizados em ambientes internos e externos. Sendo também oferecido na versão OEM (placa).

Proteção contra sobre-tensão, eletricidade estática e circuito de proteção contra travamento de funcionamento.

Garantia de 1 ano. Tecnologia e fabricação nacional. Tranquilidade para seu projeto.

1) Especificações Técnicas:

- Suporta o Cartões 13.56MHz ISO 14443 A de 1K e 4K (para setores de 00 à 0F)
- Frequência de Operação de 13,56 MHz
- Alcance de leitura de até 8 cm

Emula os seguintes tipos de interfaces . **Programável através do aplicativo ExemploVB para Windows.**

- Wiegand 26 bits, 32 ou 40 bits
- Abatrack II 10, 12 ou 14 dígitos
- Código de Barras 2 de 5 intercalado
- RS 232, código ASCII
 - **Também fornecido nos modelos:**
 - **USB** - Interface USB 2.0
- Tensão de Alimentação: 5 à 14 Vdc, 80 mA
 - **Opcional - 5V** - de 4,5 à 5,5 Vdc, 80 mA
- Temperatura de operação: de -5°C a 60°C e umidade relativa do ar de 0 a 85%.
- Encapsulamento com proteção IP64, protegido contra projeção de água e penetração de poeira. Próprio para ambientes externos e interno, sem imersão.
 - **Opcional - Placa** - módulo sem encapsulamento

Importante: No caso de necessitar de opcionais, especificá-los no pedido.

RFIDCC

Tecnologia Brasileira

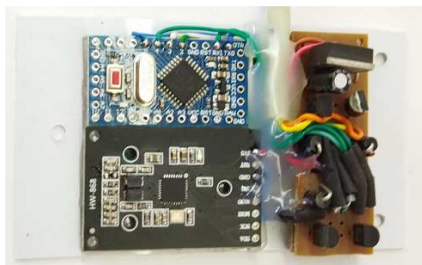
Leitor Parede

Dimensões do Módulo Parede

Leitor Mesa dim 116 x 62 x 23 mm



Dimensões: 87,0x49,0x18,5 mm
Posição do centro dos furos 10,0x25,5 mm



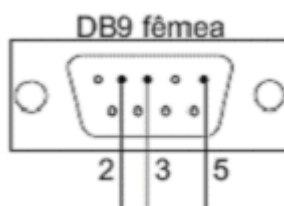
2) Descrição dos sinais do cabo bege de 6 vias

Fios do cabo Bege 6 vias	Sinal	Função
Marrrom	GND	Negativo da alimentação, p/ Configuração (pino 5 do DB9)
Vermelho	VCC	Positivo da alimentação 5 à 12 Vdc, 100 mA
Azul	Tx RS232	Tx da serial, p/ Configuração (pino 2 do DB9) e p Saída de dado
Verde	Rx RS232	Rx da serial, p/ Configuração (pino 3 do DB9)
Amarelo	Wiegand	D1 - Dado 1 para a interface Wiegand
	Abatrack	CLK - Clock para o modo ABA Track
Laranja	Wiegand	D0 - Dado 0 para a interface Wiegand
	Abatrack	Data - Data para o modo ABA Track
	Cod. Barras	Barras - Dado para a interface Cod. Barras

3) Programação do Leitor

3.1) Conexão do leitor ao PC via serial RS 232

PLACA	DB9
GND	5
RDI	3
TXO	2



1. Conectar o leitor no PC através de porta RS232 (9600, 8, n, 1, n).

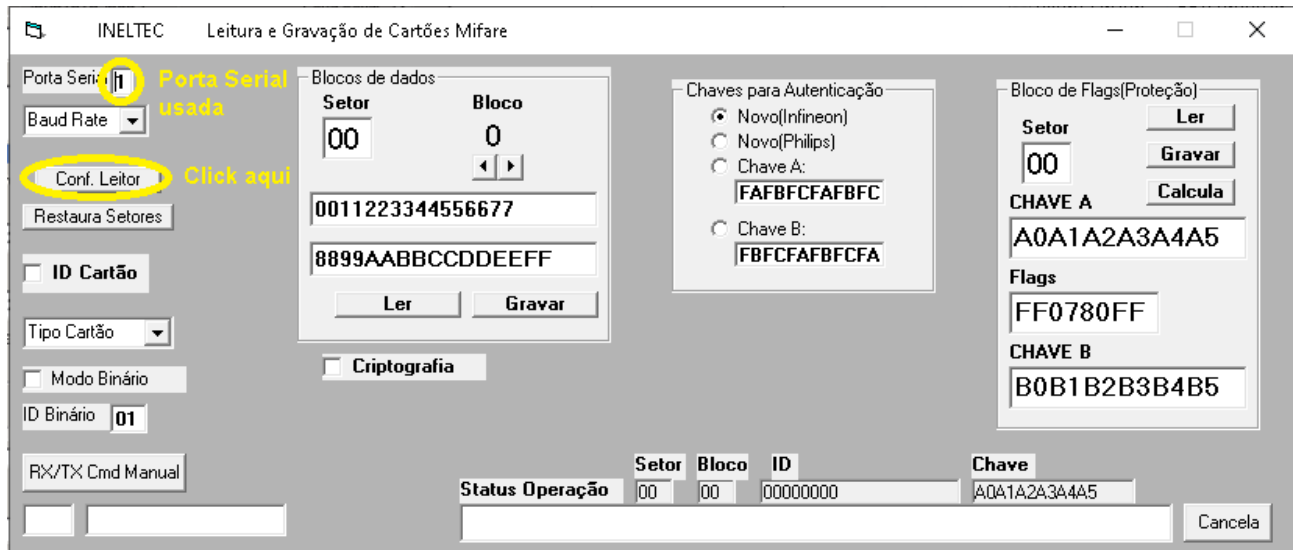
3.2) Usando o SW Exemplo-VB

1. Abrir o **SW Exemplo-VB**
2. Selecione a **Porta Serial**.
3. Clicar no botão **Conf. Leitor..**

Veja tela do **Aplicativo** abaixo.

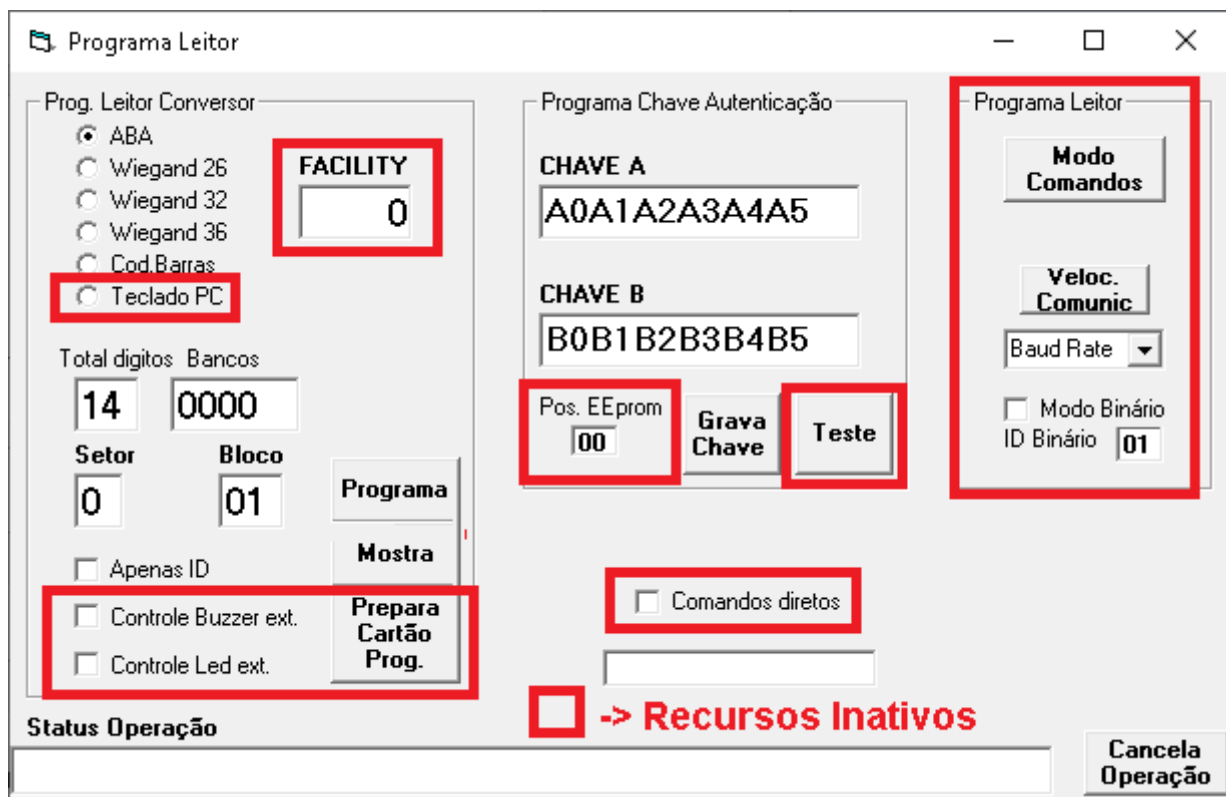
RFID Cartões Comerciais Ltda Phone: +55 19 3258-5545
Rua Sapopemba, 25 cep 13104-170 Campinas – SP
email: rfidcc@rfidcc.com.br web site: www.rfidcc.com.br

Revisão 5.2 01/2022



Obs.: As outras funções desta tela são específicas para o Leitor **RFClassic2**.

3.3) Recursos inativos para o Leitor **RF-Premier**.



3.4) Programação do leitor ler Setor, Bloco e Chave personalizados:

Veja tela do **Aplicativo** abaixo:

Programa Leitor

Prog. Leitor Conversor

ABA

Wiegand 26

Wiegand 32

Wiegand 36

Cod. Barras

Teclado PC

FACILITY

0

Total digitos Bancos

14 0000

Setor Bloco

0 01

Apenas ID

Controle Buzzer ext.

Controle Led ext.

Programa

Mostra

Prepara Cartão Prog.

Programa Chave Autenticação

CHAVE A

A0A1A2A3A4A5

CHAVE B

B0B1B2B3B4B5

Pos. EEPROM

00

Grava Chave

Teste

Comandos diretos

Programa Leitor

Modo Comandos

Veloc. Comunic

Baud Rate

Modo Binário

ID Binário 01

3- Desl/Lig Leitor

10- Desl/Lig Leitor

Status Operação

Cancela Operação

Programas as chaves de acesso:

1. Escreva as **Chaves A e B** que voce usou para **gravar os cartões**.
2. Clique o botão **Grava Chave**.
3. **Desligue e ligue o leitor** para gravar as Chaves.

Aguarde mensagem final do Status de Operação:

Leitor Paralizado, chave programada

Programas a conversão de saída:

4. Escolha as opções de conversão na tela acima:
 - Abatrack
 - Wiegand (26, 32, 40(36))
 - Código de Barras
5. Desmarque **Apenas ID**
6. Se **Abatrack**, escolha o total de 10, 12 ou 14 dígitos
7. Se **Cod. Barras** use somente **14** dígitos
8. Use o mesmo **Setor e Bloco** usados para gravar os números dos funcionários nos **cartões**.
9. Clicar a tecla **Programa** para programar.
10. **Desligue e ligue o leitor** para ele aceitar a configuração

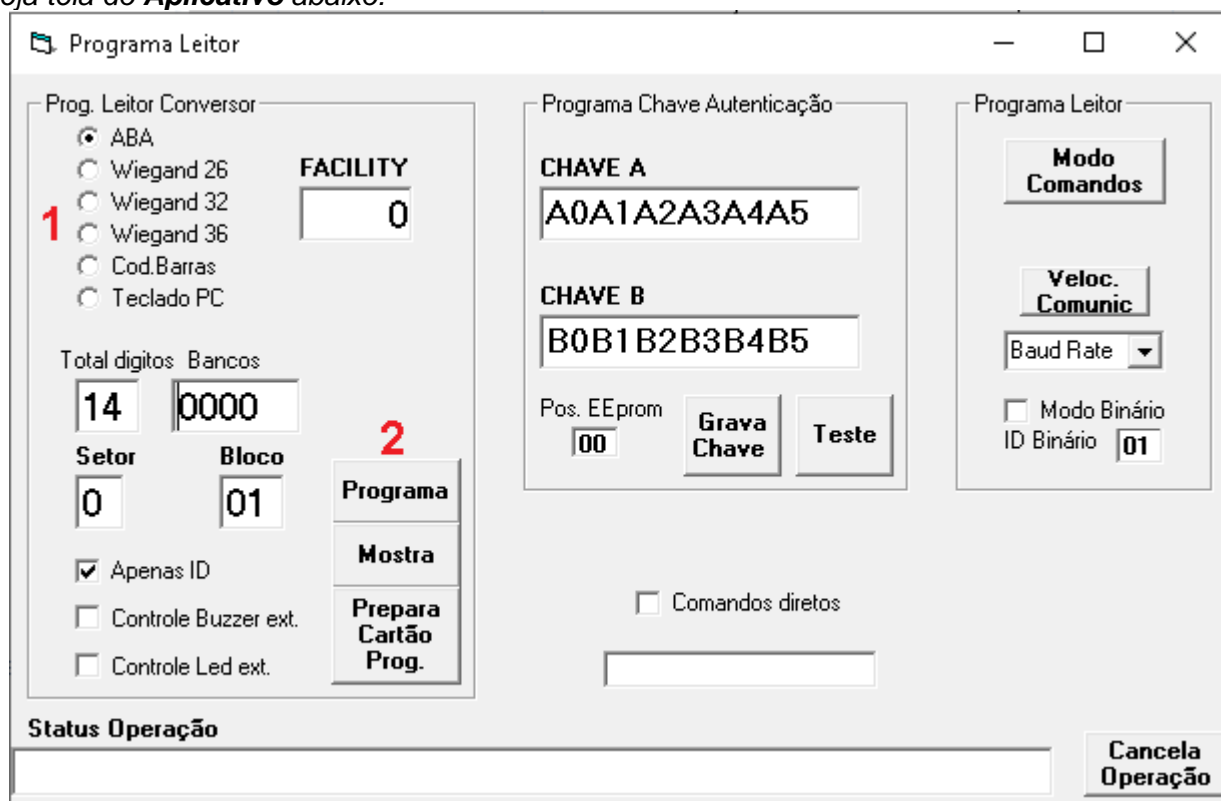
Aguarde exemplo (depende da progrmação) de mensagem final do Status de Operação:

Config. Atual: MFPremium SL 1.3,flags:0,s/b:01,0E digitos,ABATrack,Nro serie: X2330

Repita **itens de 1 a 10** para todos os leitores.

3.5) Programação do leitor para ler Id-code:

Veja tela do **Aplicativo** abaixo:



Programa a conversão de saída:

1. Escolha as opções de conversão na tela acima:
 - Abatrack
 - Wiegand (26, 32, 40(36))
 - Código de Barras
2. Clicar a tecla **Programa** para programar.
3. **Desligue e ligue o leitor** para gravar a configuração.
4. **Obs.: Somente para ABA10, ABA14, Wieg26, Wieg32 e Cod.Barras14.**

Especificações sujeitas a alterações sem aviso prévio